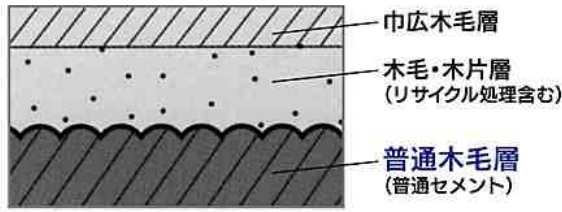




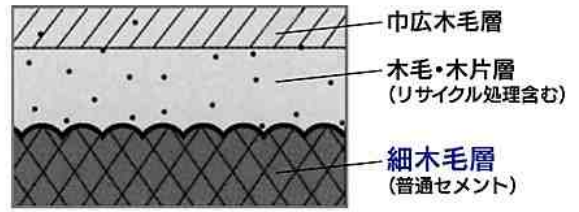
ISボード (準不燃材料 認定) QM-9701

IFボード (不燃材料 認定) NM-0236

[形状] 多層木毛セメント板(A-type/B-type)



A-type



B-type

[ISボード規格表] 防火性:準不燃材料(QM-9701)

厚さ	かさ 比重以上	曲げ破壊荷重 (N)以上	幅	長さ	透過損失 1000Hz時(dB)
15	0.6	550	910 許容差 +0-3	1820 許容差 +0-3	28.5
20	0.55	735			30.7
25	0.5	980			32.4

[IFボード規格表] 防火性:不燃材料(NM-0236)

厚さ	かさ 比重以上	曲げ破壊荷重 (N)以上	幅	長さ	透過損失 1000Hz時(dB)
15	1.0±0.1	1200	910 許容差 +0-3	1820 許容差 +0-3	33.5
20		1600			35.7
25		2000			37.5

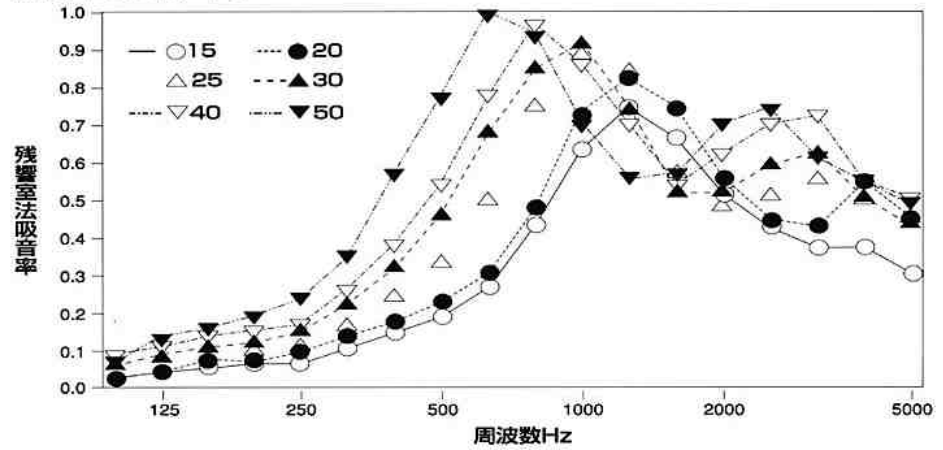
※厚み許容は+0-2(裏面研磨品)となります。 ※基本サイズ/910mm×1820mm(ボードのサイズカット承ります)

[断熱性]

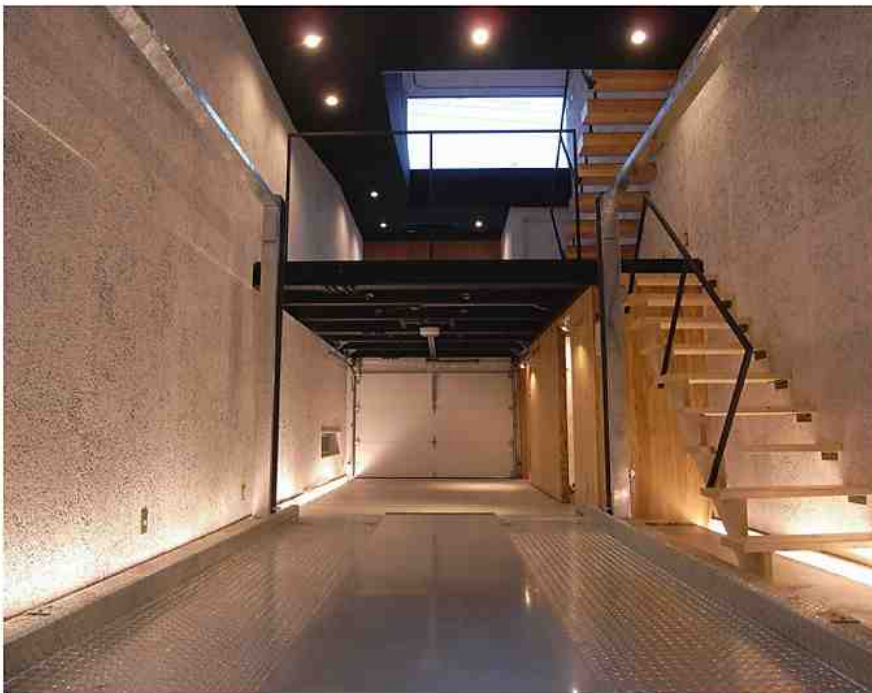
熱伝導率(気乾)

- ISボード
0.069w/mk
- IFボード
0.125w/mk

[吸音率:ISボード]



GARAGE HOUSE

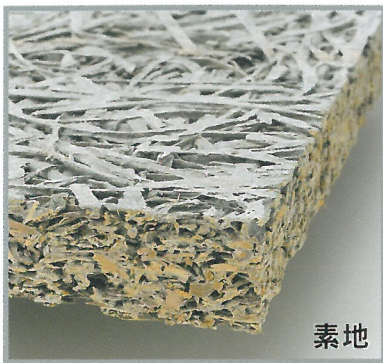




architect : torafu

COLOR VARIATION

[色彩]



素地

工場塗装見本



ホワイト
(ON-95)



アイボリー
(O22-90D)



グレー
(ON-80)

現場塗装見本



ブラウン
(O17-50D)



ワインレッド
(O7-40P)



ブラック
(ON-20)

※現場塗装の際、水性シーラーを一度塗った後に水性ペイントにて仕上げてください。



<http://www.koa-funen.co.jp>



TC 03 08 215

興亜不燃板工業株式会社

本 社 〒276-0047 千葉県八千代市大和田新田1149-7 TEL.047-450-0001(代)
長柄工場 〒297-0206 千葉県長生郡長柄町山根1985-1 TEL.0475-35-5000(代)
FAX.0475-35-4702